

MÉMO PARTENAIRES

SCOLAIRE : COLLÈGE - LYCÉE

Écomusée Les Racines de la Vie Rurale

16 Chem. de Rubrouck, 59470 Ledringhem



À LA DÉCOUVERTE DE L'AGRICULTURE

PARCOURS POUR L'AVENIR

Mécanique agricole - Nouvelles technologies

Une Immersion Privilégiée dans

L'Univers de la Traction et de la Mécanique Agricole



Nous tenons à vous remercier chaleureusement pour votre engagement et votre participation à cet événement exceptionnel consacré à la traction agricole et aux métiers de la mécanique agricole. Grâce à vous, nous offrons aux visiteurs une expérience immersive unique, destinée à transformer les perceptions, éveiller les curiosités et susciter des vocations.

Votre implication est essentielle pour :

- Mettre en lumière un secteur clé – L'agriculture et la mécanique agricole jouent un rôle fondamental dans notre société. En partageant votre expertise et votre savoir-faire, vous contribuez à mieux faire connaître ces métiers et à souligner leur importance.
- Valoriser des parcours professionnels d'avenir – En exposant la diversité des métiers, les opportunités de formation et les perspectives de carrière, vous aidez à attirer de nouveaux talents et à montrer la richesse de ces professions.
- Inspirer les générations futures – En donnant à voir les innovations technologiques et les évolutions du secteur, vous encouragez les jeunes à se projeter et à envisager des carrières dans des domaines en pleine transformation.

Cet événement est une formidable opportunité pour faire découvrir aux visiteurs les liens étroits entre tradition et modernité, entre histoire et innovation. Grâce à votre présence et à votre engagement, nous pouvons ensemble :

- Déconstruire les idées reçues et montrer le dynamisme du secteur.
- Créer des échanges enrichissants entre professionnels, jeunes en quête d'orientation et acteurs de la formation.
- Susciter des passions et favoriser des vocations qui façonneront l'avenir de l'agriculture et de la mécanique.

Nous sommes ravis de vous compter parmi nous dans cette aventure et nous vous remercions pour votre précieuse contribution. Ensemble, faisons de cet événement une réussite et une source d'inspiration pour tous !

Objectifs de la Visite

Explorer les évolutions technologiques en agriculture, des tracteurs historiques aux outils connectés.
Comprendre les enjeux, défis et opportunités des métiers agricoles et mécaniques.
Découvrir les parcours de formation pour accéder aux professions liées à ce secteur.

Le Parcours Avenir

- Objectif principal : Permettre aux élèves de découvrir les métiers d'un secteur ainsi que leur évolution.
- Bénéfices :
 - S'interroger sur les parcours de formation possibles.
 - Contribuer à l'élaboration de leur propre projet professionnel.
- Thématiques complémentaires : Selon les parcours scolaires, les visites peuvent inclure un questionnaire sur les stéréotypes sociaux et sexuels.

Le Parcours Citoyen

- Focus sur l'égalité : Le travail autour des stéréotypes constitue une opportunité pour sensibiliser à la culture de l'égalité entre les sexes.
- Impact éducatif : Cette réflexion enrichit le parcours citoyen des élèves en renforçant leur conscience des valeurs d'égalité et d'inclusion.

Productions des Élèves

Les productions liées aux parcours peuvent prendre différentes formes, en fonction des compétences des enseignants et des objectifs pédagogiques :

1. Compte rendu de visite : Présentation sous forme de diaporama, avec un support oral.
2. Création d'affiches : Pour une exposition en classe ou au sein de l'établissement.
3. Réalisation artistique : Conception d'une bande dessinée illustrant les thématiques abordées.
4. Autres formats : Les enseignants peuvent adapter les projets selon les besoins et les intérêts des élèves.

LES PARTENAIRES EXPOSANTS



Bernard Coudeville a créé un écomusée en 2022 pour préserver la mémoire des agriculteurs de Flandre. L'exposition de 2 000 m² présente la vie rurale à travers des espaces comme la salle à manger et une collection d'outils agricoles historiques, offrant un panorama de l'évolution du machinisme agricole en Flandre.

📍 Écomusée Les Racines de la Vie Rurale, Ledringhem

📱 @Les-racines-de-la-vie-rurale

BERNARD COUDEVILLE - PRÉSIDENT

contact@ecomusee-lesracinesdelavieurale.com
06 76 34 60 43



À l'ouest de Lille, l'association Tracteurs en Weppes rassemble sur trois sites, une collection de près de 100 tracteurs anciens et leurs outillages ainsi qu'une collection qui retrace la formidable évolution de la mécanisation de l'agriculture au siècle dernier.

📍 281 rue du Général de Gaulle, 59370 MONS-EN-BAROEUL, France

📱 @Tracteurs-En-Weppes

🌐 www.tracteursenweppes.fr

JEAN-PIERRE VAESKEN - PRÉSIDENT

jpvaesken48@gmail.com / tracteursenweppes@hotmail.fr
06 63 42 23 45



Située à West cappel et spécialisée dans le drone agricole, la société propose des services de semis de CIPAN, de pulvérisation ainsi que de l'analyse de culture et détection d'adventices.

📍 346 route de bergues, 59380 West cappel

📱 @UAVPilote

JEAN SORRANT - PRÉSIDENT

jean.sorrant@uavpilote.fr
07 69 00 75 38



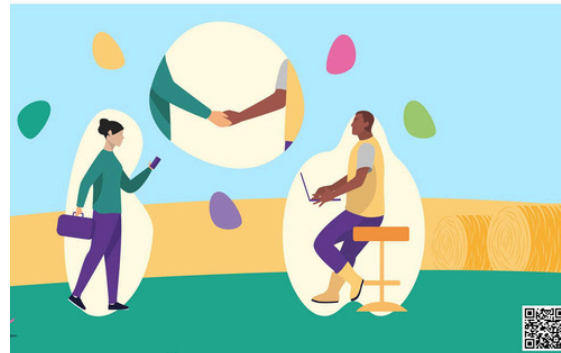
Fondée en 2007, PM-Pro s'impose comme un acteur majeur dans le domaine du matériel agricole, spécialisé dans la distribution de produits haut de gamme de la marque John Deere, ainsi que d'autres marques renommées telles que Kuhn, Väderstad, Bednar, Sulky, Legrand et La Campagne.

📍 ZAE du Peckel - 59670 Hardifort

📱 @pmproconcession

🌐 www.pm-pro.fr

SIÈGE SOCIAL - PM-PRO FEUGES ROUTE DE CHARMONT



L'ANEFA (Association Nationale Emploi Formation Agriculture) facilite le recrutement et la formation dans le secteur agricole. Elle met en relation employeurs et candidats tout en valorisant les métiers agricoles. Son rôle est de répondre aux besoins de main-d'œuvre et de développer les compétences dans l'agriculture.

📍 2 rue de l'Epau 59 Maison des Agriculteurs, ZA, Sars-et-Rosières 59230

📱 @ose.lagriculture.avec.lanefa

🌐 www.anefa.org

MARGAUX GANDARILLAS - CHARGÉE DE MISSION EMPLOI 62/59



Le Crédit Agricole Nord de France est une banque régionale du groupe Crédit Agricole, offrant des services financiers aux particuliers, professionnels et entreprises. Elle soutient le développement économique local et des projets liés à l'agriculture, l'habitat et la transition énergétique. Son engagement repose sur une proximité avec ses clients et un accompagnement personnalisé.

📍 10 Avenue Foch BP 369, 59020 Lille

📱 @creditagricolenord

🌐 www.credit-agricole.fr

SIÈGE SOCIAL - CRÉDIT AGRICOLE NORD DE FRANCE



Le Lycée des Sciences de la Terre et du Vivant – Institut Agriculture d'Hazebrouck forme des élèves dans les domaines de l'agriculture, de l'environnement et des sciences du vivant. Il propose des formations allant du secondaire au post-bac, axées sur la pratique et l'innovation. Les élèves y apprennent à relever les défis du secteur agricole et environnemental, en lien avec des professionnels du terrain. L'établissement offre ainsi des opportunités d'insertion dans des métiers en forte demande.

📍 69 r Violon d'Or, 59190 Hazebrouck

📱 @InstitutHazebrouckOfficiel

BERNARD COUDEVILLE - PRÉSIDENT

hazebrouck@cneap.fr / 03 28 42 93 73

INFORMATIONS LOGISTIQUES POUR LES PARTENAIRES JOURNÉE SCOLAIRE DU 20 MARS 2025

Date et Sessions

- **Lieu** : Écomusée Les Racines de la Vie Rurale, 16 Chemin de Rubrouck, 59470 Ledringhem
- **Date** : Jeudi 20 mars 2025
- **Horaires** :
 - Matin (9h30 - 12h00) : 50 élèves de seconde + 3 accompagnants - **Lycée Saint-Jacques Hazebrouck**
 - Après-midi (13h30 - 16h00) : 50 élèves de 5e/4e - **Collège de Wormhout**

Matériel Mis à Disposition

Les partenaires auront accès au matériel suivant :

- Installation à partir de 9h00
- **Tables et chaises** (une table et deux chaises par stand)
- **Prises électriques pour brancher du matériel**
- Supports papier pour diffusion de documents pédagogiques

Si des besoins spécifiques en matériel sont nécessaires, merci de les signaler au plus tard le 10 mars 2025.

Système de Repas & Parking

Les partenaires et intervenants ont plusieurs options pour le déjeuner :

- Repas fourni par l'organisation (merci de signaler vos régimes alimentaires avant le 10 mars).
- Possibilité d'apporter son propre repas (espace pique-nique disponible).

Stationnement :

Parking : Un espace de stationnement réservé aux partenaires sera disponible sur le site.

Accès : Merci de vous présenter 30 minutes avant le début de votre intervention pour faciliter l'installation.

Horaires Précis et Système de Rotation

Chaque groupe d'élèves sera divisé en trois sous-groupes qui tourneront sur les 3 pôles d'animation toutes les 45 minutes.

Durée des rotations : 45 minutes par atelier

Changement de groupe : Annoncé par l'organisation à la fin de chaque créneau.

Formats d'intervention selon les pôles

Vous pourrez intervenir pendant environ 15 minutes devant le groupe d'élèves. Selon le pôle choisi, voici les formats proposés :

- **Pôle A : Histoire et évolution de la traction agricole** – Format visite et atelier, avec déambulation dans le musée.
- **Pôle B : Découverte des entreprises et métiers agricoles** – Format stand en extérieur, avec du matériel agricole et technologique.
- **Pôle C : Présentation des formations et débouchés professionnels** – Format conférence, avec un écran pour vos projections.

Communication et Visibilité

- **Supports de communication disponibles** : Affiches, réseaux sociaux, site web de l'événement.
- **Possibilité d'apporter des supports personnels** : Kakemonos, flyers, goodies.

PROGRAMME : UN PARCOURS EN TROIS TEMPS :

Le Musée Vivant :

- Explorez les collections de l'Écomusée "Les Racines de la Vie Rurale".
- Découvrez les collections et ateliers proposés par l'association "Tracteurs en Weppes" de Beaucamps-Ligny qui enrichiront cette immersion.

Focus : Du cheval aux premières machines agricoles, jusqu'aux tracteurs.

Exposition : Présentation de matériels anciens et modernes, illustrant l'évolution technique.

Le Monde de l'Entreprise :

- Plongez au coeur de l'entreprise leader dans le domaine de la mécanique agricole avec **PM-Pro**, concessionnaire John Deere qui propose de la vente et location de matériels agricoles et espaces verts. *Présence de matériel et intervention d'un technicien pm-pro.fr*
- Explorez le domaine émergent des drones agricoles avec la société **UAV Pilotes**. *Démonstrations de drones et présentation du Métier (sous réserve des conditions météorologiques) uavpilote.fr*

Démonstrations : Utilisation de drones agricoles, tracteurs électriques, capteurs intelligents et outils connectés.

Rencontres : Échanges avec des professionnels du secteur

Le Savoir en Action :

- La formation est une clé majeure de la réussite dans l'agriculture. Lors de cette étape, une découverte des différentes formations diplômantes sera proposée. Intervention d'une école sur les formations et métiers agricoles. Présence de l'ANEFA
- Le Lycée des Sciences de la Terre et du Vivant – Institut Agriculture d'Hazebrouck propose des formations variées, allant du secondaire au post-bac, permettant aux étudiants de se préparer aux métiers du secteur agricole et environnemental.
- Présence du crédit agricole

Rencontres et Orientation : Panorama des parcours académiques (CAP, Bac pro, BTSA, diplômes d'ingénieur) et des compétences clés.

ORGANISATION DU PARCOURS :

Lors de la visite, le groupe d'élèves sera divisé en trois sous-groupes afin de favoriser une expérience plus immersive et interactive. Chaque sous-groupe participera à l'un des trois pôles thématiques proposés : l'histoire et l'évolution de la traction agricole, l'atelier de découverte des entreprises qui présenteront des métiers liés à leurs secteurs d'activité, et la découverte des formations agricoles et mécaniques. Au bout de 45 minutes, chaque sous-groupe changera de pôle, permettant ainsi à tous les élèves de profiter pleinement de chaque activité dans un cadre adapté et dynamique. Cette rotation garantit une meilleure participation et une exploration approfondie de chaque thématique.

FOCUS MÉTIERS

Le parcours proposé se concentre sur les métiers qui gravitent autour de l'évolution de la mécanique agricole, une transformation marquée par l'introduction d'outils modernes qui ont profondément changé les pratiques agricoles. Ces métiers couvrent plusieurs domaines, notamment la mécanique agricole, où l'on retrouve des profils tels que

Métiers de la Mécanique Agricole :

- Mécanicien agricole
- Technicien en agroéquipement
- Chef d'atelier en machinisme agricole
- Concepteur de machines agricoles
- Technicien SAV (Service Après-Vente)

Métiers de l'Agriculture de Précision :

- Pilote de drones agricoles
- Technicien en agriculture de précision
- Data analyst agricole
- Développeur de systèmes connectés

Autres Métiers Transversaux :

- Technico-commercial en agroéquipement
- Consultant en transformation digitale agricole
- Ingénieur en systèmes agricoles

PLAN DU PROGRAMME : UN PARCOURS EN TROIS TEMPS :

Présentation de la Journée

9h00 : Installation des partenaires

9h30 - 9h45 : Accueil des participants et présentation du programme

9h45 - 12h00 : Rotation des groupes sur les différents pôles (voir détail ci-dessous)

12h00 - 12h15 : Synthèse et Bilan

12h15 - 13h30 : Pause déjeuner

13h30 - 16h00 : Reprise des ateliers et poursuite des échanges

16h00 - 16h15 : Clôture de la journée et bilan

Systeme de Rotation des Groupes

Trois pôles d'activités

Pôle A : Histoire et évolution de la traction agricole

Pôle B : Découverte des entreprises et métiers agricoles

Pôle C : Présentation des formations et débouchés professionnels

Trois groupes d'élèves

Groupe 1

Groupe 2

Groupe 3

Rotation toutes les 45 minutes

Déroulé :

Phase 1:

Groupe 1 → **Pôle A**

Groupe 2 → **Pôle B**

Groupe 3 → **Pôle C**

Phase 2 (après 45 min) :

Groupe 1 → **Pôle B**

Groupe 2 → **Pôle C**

Groupe 3 → **Pôle A**

Phase 3 (après 90 min) :

Groupe 1 → **Pôle C**

Groupe 2 → **Pôle A**

Groupe 3 → **Pôle B**

Encadrement

6 animateurs (2 par pôle) pour guider et animer les groupes

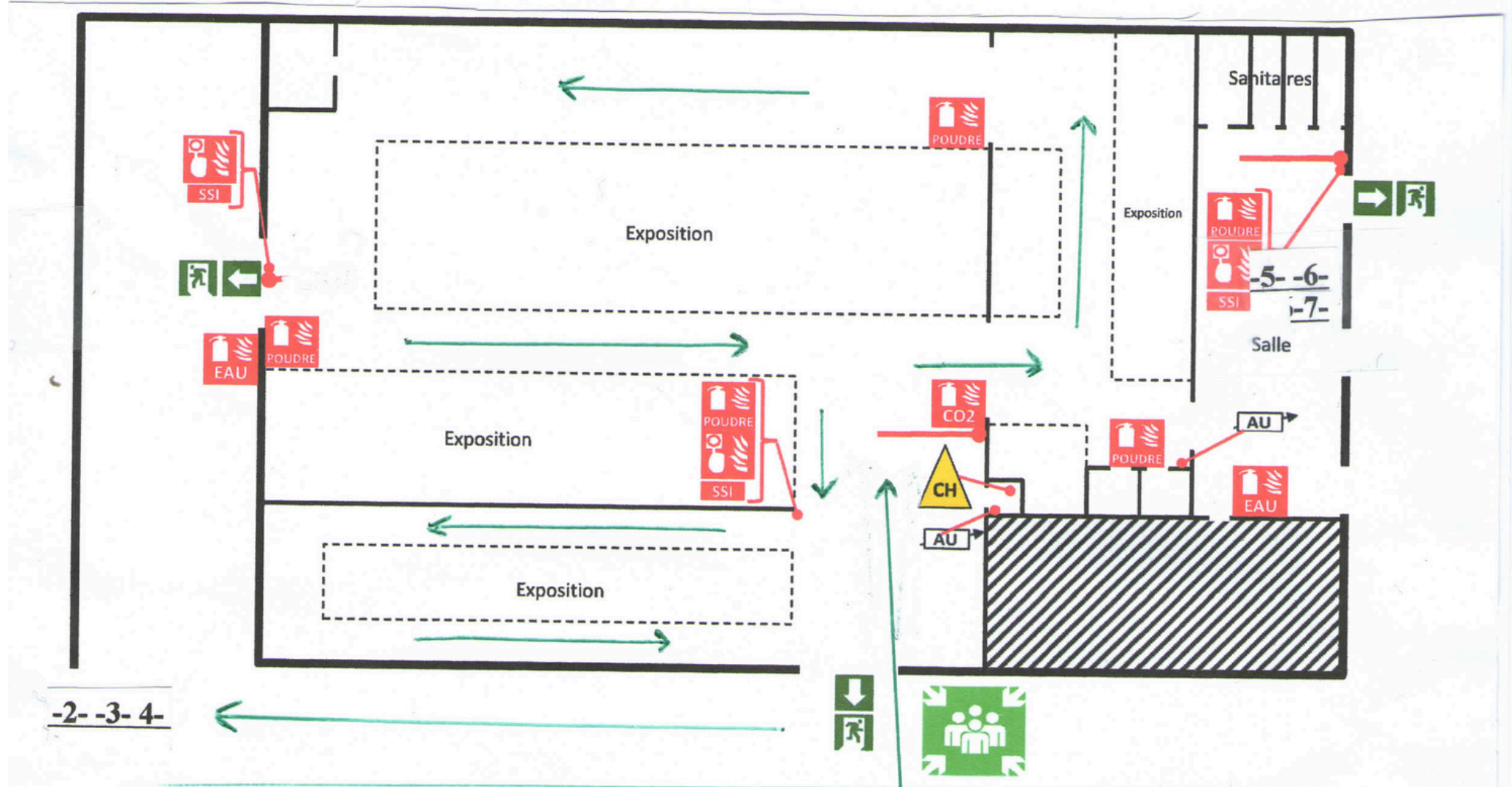
Support matériel : écran, supports papier

PLAN DU SITE

L'ECOMUSEE « LES RACINES DE LA VIE RURALE »

16, Chemin de Rubrouck

59470 LEDRINGHEM



-1- visite du musée vivant

-2- exposition tracteurs en Weppes

-3- exposition tracteur JOHN DEERE

-4- exposition drones agricoles

-5- A.N.E.F.A. (Association nationale emploi, formation agriculture

-6- le Crédit Agricole Nord de France

-7- Institut Agricole Hazebrouck

COORDONNÉES UTILES

Contact principal (Organisation générale) : Fanny DEKEYNE – Chargée de projets / Tél: 03 20 40 84 50 / f.dekeyne@proscitec.asso.fr

⚠ Merci de signaler toute demande spécifique avant le 10 mars 2025 pour assurer une organisation optimale.

